

Șurubelniță electrică 1800W cu accesorii



Instrucțiuni de utilizare

Acasă

Mașina de filetat este un dispozitiv conceput pentru producerea de filete în diverse țevi de apă, electricitate și gaz cu diametre cuprinse între 20,9 mm și 59,6 mm. Dispozitivul este ușor (6,2 kg) și

Eficace. Echipamentul poate fi utilizat pentru o varietate de lucrări de instalare și construcție. Echipamentul este

caracterizat prin eficiență ridicată a muncii, asamblare rapidă, calitate ridicată a construcției. Vă rugăm să citiți cu atenție acest manual înainte de a începe să lucrați cu dispozitivul.

Notă: Acest dispozitiv este un dispozitiv electric. Citiți toate instrucțiunile de mai jos. Nerespectarea instrucțiunilor de mai jos poate duce la șocuri electrice, arsuri sau alte accidente.

II. Cerințe generale

1. Mașina este proiectată să funcționeze în conformitate cu următorii parametri:
 - A. Înălțimea de lucru nu trebuie să depășească 1000 m
 - B. Temperatura ambiantă între -15 °C și 40 °C
 - C. Umiditatea relativă nu trebuie să depășească 90 % (la 25 °C).
2. Fluctuații ale tensiunii de funcționare: +/- 10% (adică 108V - 132V)
3. Temperatura ambiantă de transport de la -25 °C la 55 °C
4. Echipamentul trebuie depozitat într-un loc uscat. Nu depozitați aparatul cu substanțe sau lichide periculoase.

III. Instrucțiuni de siguranță

1. Locul de muncă trebuie să fie iluminat corespunzător și păstrat curat. Dezordinea poate duce la accidente.
2. Echipamentul electric nu trebuie să fie utilizat în apropierea unor substanțe inflamabile sau explozive.
3. Țineți copiii și alte persoane la distanță de dispozitiv.
4. Alte persoane în afară de operator nu trebuie să atingă echipamentul. Luați toate măsurile de precauție pentru a evita un accident, cum ar fi împiedicarea de cablul de alimentare.
5. Aparatul cu izolație dublă este echipat cu o fișă universală. Această fișă se potrivește într-o priză electrică într-o singură orientare. Dacă fișa nu se potrivește, vă rugăm să contactați

un electrician calificat. Nu puteți regla singur accesoriile. Aparatul are un cablu cu trei fire cu împământare.



6. Echipamentul electric nu trebuie expus la ploaie și umiditate. Echipamentele electrice umede pot duce la șocuri electrice.
7. Asigurați-vă că datele electrice ale dispozitivului electric sunt compatibile cu sursa de alimentare la care urmează să fie conectat.
8. Operatorii trebuie să fie foarte atenți și să folosească bunul simț atunci când lucrează.
9. Purtați îmbrăcăminte de protecție adecvată atunci când lucrați cu aparatul. Nu permiteți ca părul, hainele sau mănușile să intre în contact cu echipamentul.
10. Evitați declanșarea accidentală. Înainte de a conecta aparatul la o priză electrică, trebuie să se verifice că
asigurați-vă că întrerupătorul de alimentare al dispozitivului este oprit. Nu purtați dispozitivul cu degetele în apropierea întrerupătorului de alimentare.
11. Mențineți o poziție stabilă în timpul lucrului.

IV. Date tehnice

Șurubelnița este echipată cu un motor electric, izolație dublă și un sistem de acționare adecvat. Dispozitivul este echipat cu un fir de împământare.

Filet: 20,9 mm - 59,6 mm

Motor: 2300 W, 230 V- / 60Hz

Întrerupător: întrerupător de suprasarcină de siguranță, interblocare de siguranță, întrerupător rotativ, deconector.

Carcasă: carcasă din plastic și mâner întărit cu fibră de sticlă durabilă

Lungime: 500 mm

Greutate: 6,5 kg

Nivelul de zgomot (măsurat în conformitate cu EN60745-1:2003 + A1:2003 fără încărcătură)

Nivelul presiunii sonore: 95,2 dB (A)

Nivelul de putere acustică: 106,2 dB (A)

Nivelul de vibrații (măsurat conform EN60745-1:2003 + A1:2003 fără sarcină) < 1,034 m/s²

Țineți dispozitivul ferm de mâner

Accesorii:

6 capete filetate: 20,9 mm, 26,4 mm, 33,2 mm, 41,9 mm, 47,8 mm, 59,6 mm

Ambalare: cutie de plastic

Perie de carbon: una

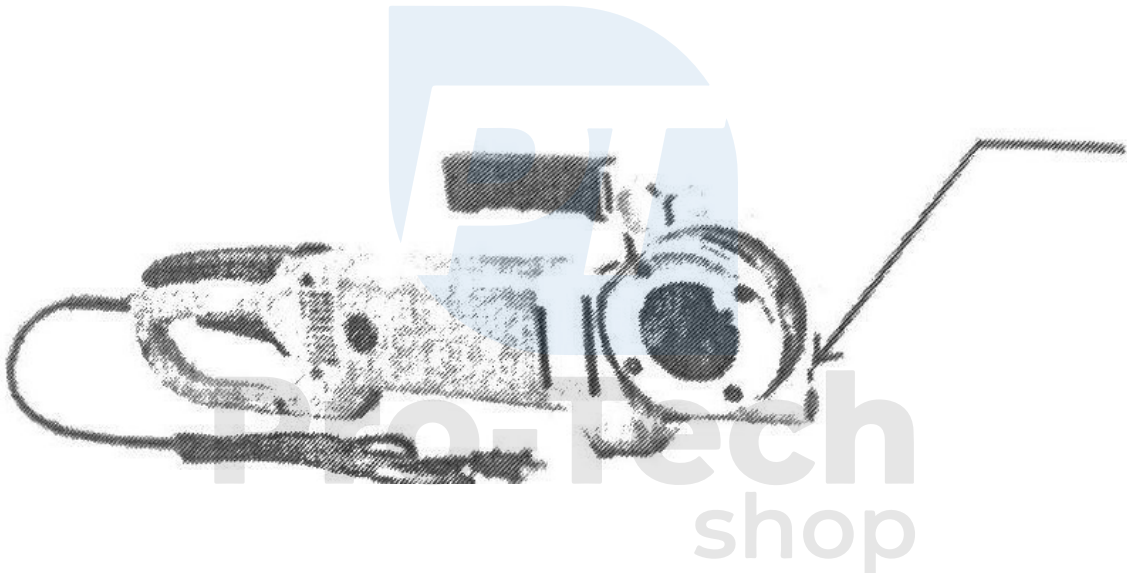
Brațul secundar: unul

Dimensiuni: 500 mm x 180 x 90 mm

Specificațiile se pot modifica fără notificare prealabilă.

V. Serviciul

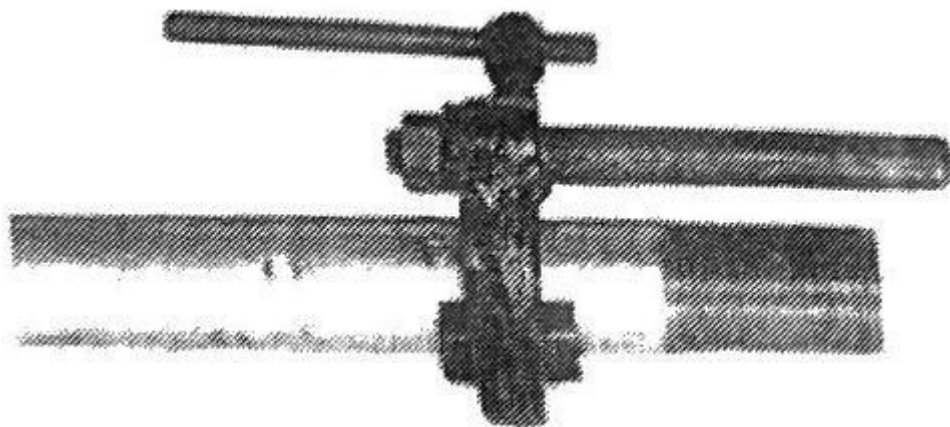
1. Strângeți partea de jos a capului și glisați-l în angrenajul cu șurub până când este fixat de arc.



Notă: Din când în când (la fiecare 30 de zile) este necesară lubrifierea cu un lubrifiant adecvat.

2. Așezați cuptorul pe o masă sau într-o menghină.

Notă: La filetarea țevilor cu un diametru mai mare de 26,4 mm, utilizați brațul suplimentar și fixați țeava.



3. Atașați brațul secundar la cuptor și asigurați-vă că partea superioară a cleștilor este paralelă cu partea superioară a cuptorului.

Țineți dispozitivul ferm cu mâna și împingeți-l cu putere.

4. Așezați capul pe o parte a cuptorului pentru a vă asigura că unitatea se află în poziția corectă pe brațul auxiliar. Asigurați-vă că capul se rotește în sensul acelor de ceasornic atunci când sculptați mâini. Țineți scula electrică cu o mână și glisați capul de tăiere spre țeavă. Coborâți scula și, cu cealaltă mână, împingeți pe cap până când se formează două sau trei filete. Apoi nu mai împingeți.

Notă: Asigurați-vă că folosiți cantitatea corectă de ulei de tăiere atunci când folosiți mașina.

5. Porniți aparatul și așteptați ca acesta să taie firul. Opriți dispozitivul.

6. Scoateți capul de tăiere prin rotire (apăsând comutatorul de inversare).

Atenție!

1. Pentru tăierea filetului trebuie utilizat ulei de mașină!
2. Se recomandă tăierea filetelor de peste 3/4 în două treceri.
3. Nu îndepărtați capul prin deșurubarea acestuia prin filetul tăiat.
4. După terminarea lucrului, capetele și lamele trebuie curățate.
5. Protejați capul de impact.

VI. Informații pentru funcționarea în siguranță a echipamentului.

1. Mașina este concepută pentru tăierea firelor. Citiți cu atenție aceste instrucțiuni înainte de a porni mașina

Instrucțiuni.

2. Nu trebuie utilizate capete filetate neascuțite.

3. Asigurați echipamentul dacă întrerupătorul este deteriorat.

4. Nu utilizați dispozitivul dacă întrerupătorul este deteriorat.

5. Păstrați mânerul mașinii curat.

6. Fixați piesa de lucru cu suporturi adecvate. Nu țineți piesele de prelucrat cu mâna și nu le așezați pe corpul operator.

Fixarea insuficientă a piesei de lucru poate duce la un accident.

7. Trebuie să folosiți un echipament adecvat pentru a efectua tipul de muncă - nu suprasolicitați echipamentul.

8. Este interzisă utilizarea dispozitivelor care nu pot fi pornite sau oprite.

9. Deconectați aparatul de la priză înainte de a face orice reglaje, de a înlocui sau de a fixa piesa de lucru.

10. Țineți copiii și persoanele neinstruite departe de aparat.

11. Păstrați echipamentul curat. Capetele de șurubelniță trebuie să fie întotdeauna ascuțite.

12. Înainte de a porni aparatul, verificați dacă acesta și toate componentele sale sunt deteriorate. Este interzisă utilizarea echipamentelor electrice deteriorate.

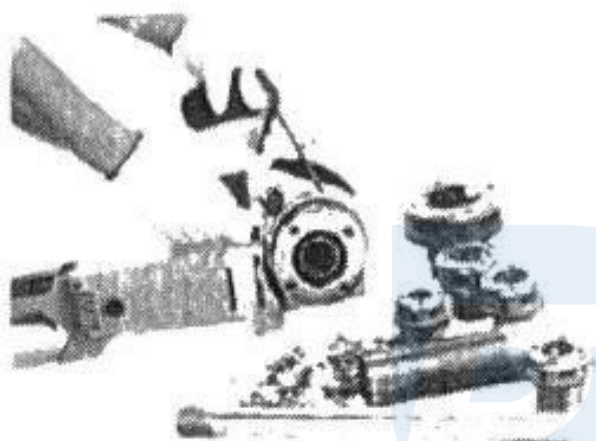
13. Nu uitați să verificați, de asemenea, elementele de izolare ale echipamentului și ale cablurilor.

VII. Întreținere

Notă: Opriți întotdeauna echipamentul înainte de a efectua orice operațiune de întreținere.

Înlocuirea perilor de carbon:

Periile din aparat trebuie verificate la fiecare 2 luni. Periile trebuie înlocuite dacă sunt uzate sau deteriorate.



Depanare:

Pro-Tech
shop

Motorul nu pornește

- Aparatul nu este conectat la o sursă de alimentare - introduceți fișa în priză
- Siguranța s-a ars - înlocuiți siguranța
- Periile de carbon uzate - înlocuiți periile

Supraîncărcarea motorului

- Capul filetat este uzat - înlocuiți capul

Scântei în motor

- Distanța dintre perie și traductor - Strângeți șuruburile pentru a vă asigura că perii sunt în contact cu traductorul.

Capul filetat nu taie firul

- Capul este plictisitor - înlocuiți capul
- Capul se rotește în direcția greșită - verificați comutatorul de inversare
- Capul nu este atașat corect la dispozitiv - înlocuiți capul

Firul este deteriorat

- Capul este plictisitor - înlocuiți capul
- Capetele nu sunt poziționate corect - așezați capul în poziția corectă
- Calitatea slabă a cuptorului - utilizați cuptoare de înaltă calitate
- Tăiere insuficientă sau de proastă calitate - folosiți un ulei de tăiere adecvat

Brațul auxiliar se rotește în timpul tăierii firului

- Mânerul brațului este murdar - curățați mânerul și brațul

Capul filetat nu poate fi înlocuit

- Murdărie în canelurile capului - curățați

Pro-Tech
shop

Depozitare: depozitați dispozitivul într-un loc uscat.